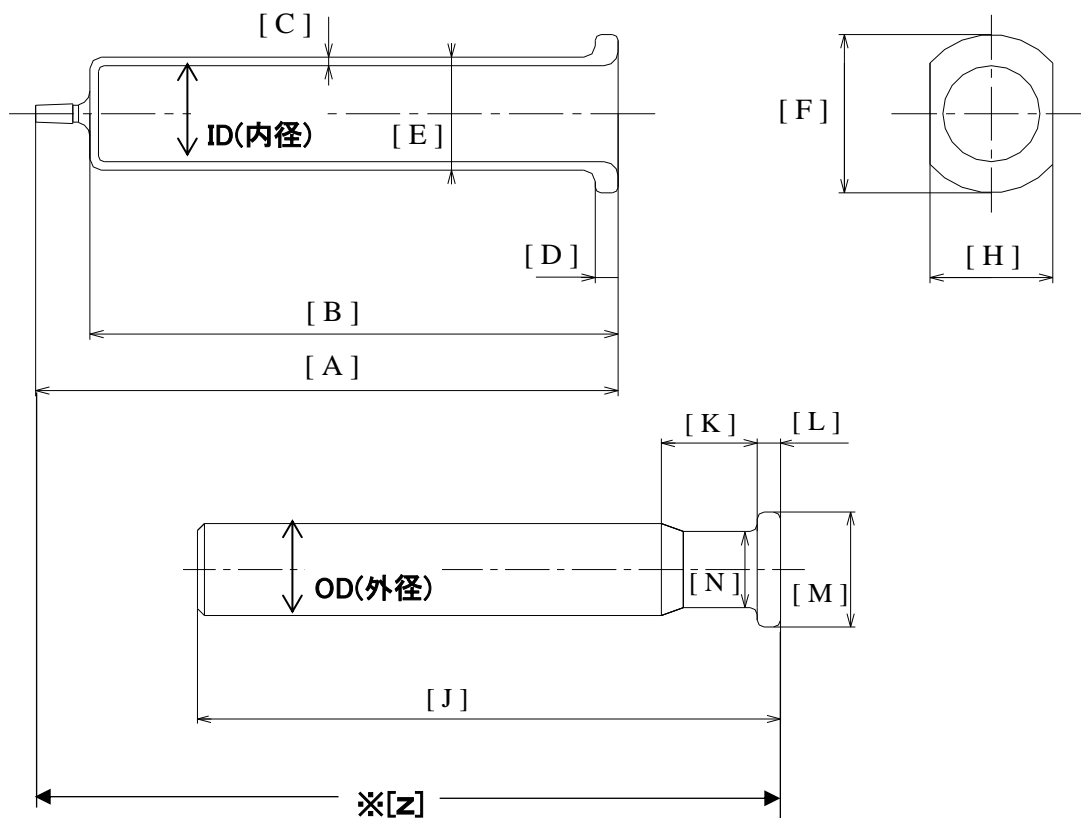


■白硬注射器 ガラス先



※内筒を一番押込んだ状態の寸法

単位(mm)

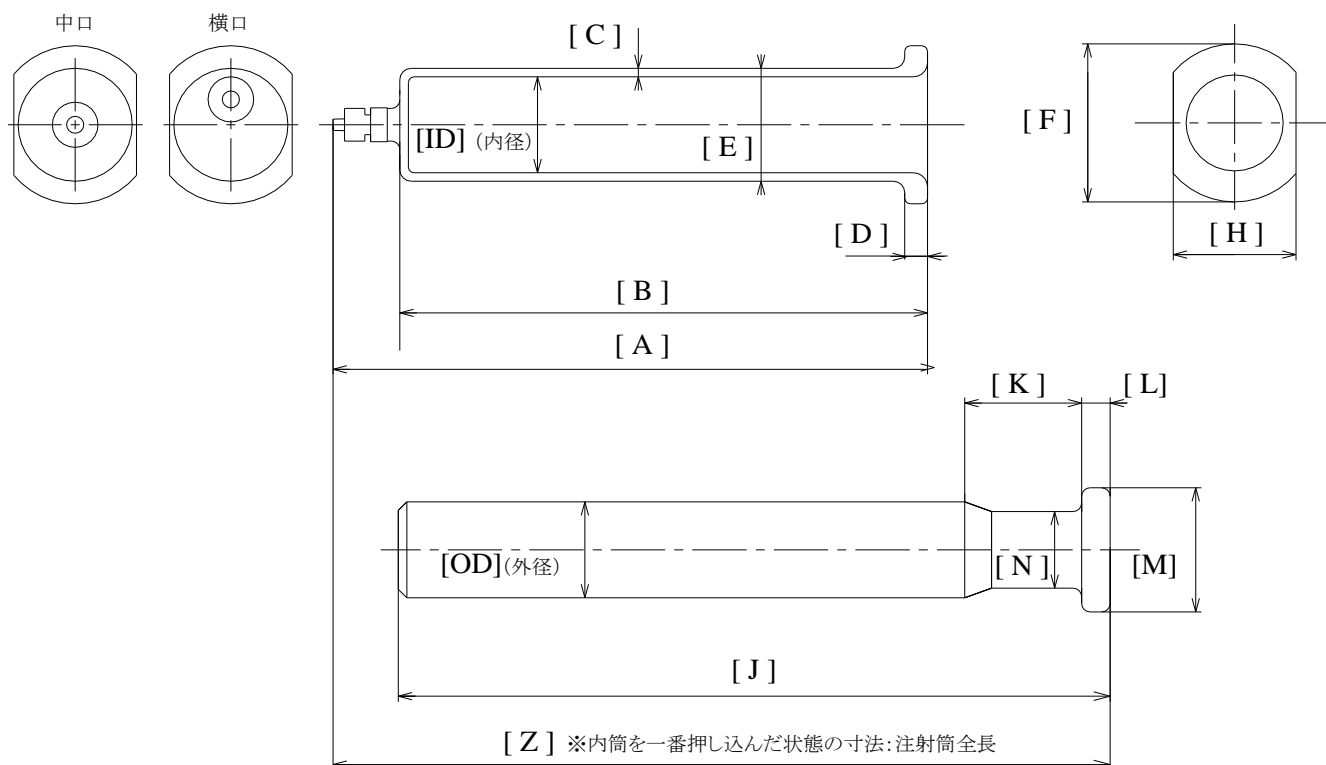
容量	規格	A	B	C	D	E	ID	F	H	J	K	L	M	N	OD	Z
1ml	-	67	55.5	1.5	3.1	9.6	6.5	16.0	14.5	64.0	9.0	2.8	11.0	5.8	6.5	≒79
			57.0	1.7	3.6	10.2		17.0	15.5	66.0	9.7	3.8	12.0	6.9		
2ml	-	69	56.0	1.2	3.1	12.1	9.5	17.0	15.0	66.0	11.0	3.0	13.8	7.4	9.5	≒82
			57.5	1.5	3.6	12.7		19.0	17.0	68.0	11.7	4.0	14.8	8.5		
3ml	-	77	65.5	1.2	3.1	12.4	10.1	18.5	16.0	76.0	11.5	3.0	14.0	7.6	10.1	≒89
			67.0	1.4	3.6	13.0		19.5	17.0	78.0	13.0	4.0	15.0	8.8		
5ml	-	85	74.0	1.3	3.2	15.1	12.4	21.5	20.0	85.0	12.0	3.2	16.7	9.4	12.4	≒100
			75.5	1.5	3.7	15.7		23.0	21.0	87.0	13.5	4.2	17.9	11.0		
10ml	-	108	95.0	1.5	3.3	18.0	15.0	25.5	23.5	108.0	14.5	3.8	19.0	12.0	15.0	≒123
			97.0	1.7	4.0	18.6		27.0	24.5	110.0	16.0	4.9	20.5	13.8		
20ml	-	128	114.5	1.8	4.3	22.6	18.9	32.0	29.0	131.0	17.5	4.3	24.0	15.0	18.9	≒146
			116.5	2.0	5.1	23.3		32.8	29.8	133.0	19.0	5.8	25.5	16.8		
30ml	-	134	119.0	2.1	4.7	26.9	22.6	36.5	33.0	139.0	21.5	4.9	27.3	17.7	22.6	≒155
			121.5	2.3	5.5	27.7		38.5	35.0	142.0	23.5	6.1	28.8	19.5		
50ml	-	165	152.0	2.3	5.5	30.0	25.3	41.5	39.0	173.5	23.0	5.9	31.5	20.8	25.3	≒195
			154.5	2.6	6.5	31.0		43.0	41.0	176.5	25.0	7.5	33.0	22.6		
100ml	-	175	157.5	2.5	6.0	40.5	35.7	54.5	50.0	187.5	35.5	7.1	41.0	30.0	35.7	≒210
			161.0	2.7	7.0	41.9		56.5	52.5	190.5	38.1	9.2	43.0	32.5		

受注生産(返品不可)

200ml	-	233	218.0	2.7	7.0	47.3	42.4	61.9	58.8	255.2	31.3	12.6	53.5	27.4	42.4	≒272
			220.0	2.9	8.0	48.7		63.0	60.2	256.6	32.7	13.0	54.6	28.8		
300ml	-	260	242.0	3.0	8.0	52.0	49.0	66.0	64.5	277.0	32.0	13.0	56.0	-	49.0	≒295
			247.0	3.5	8.5	57.0		71.0	69.5	282.0	37.0	13.5	61.0	-		
500ml	-	278	260.0	4.0	9.0	67.0	62.0	82.0	80.5	307.0	44.0	14.0	66.0	-	62.0	≒325
			265.0	4.5	9.5	72.0		87.0	85.5	312.0	49.0	14.5	71.0	-		
1000ml	-	290	272.0	6.0	9.5	97.0	88.0	111.0	109.5	313.0	37.0	18.0	107.0	-	88.0	≒330
			277.0	6.5	10.0	102.0		116.0	114.5	318.0	42.0	18.5	112.0	-		

※ガラス製の為、上記寸法値と異なる場合がございます。

■ 白硬注射器 ロック・メタル先



単位(mm)

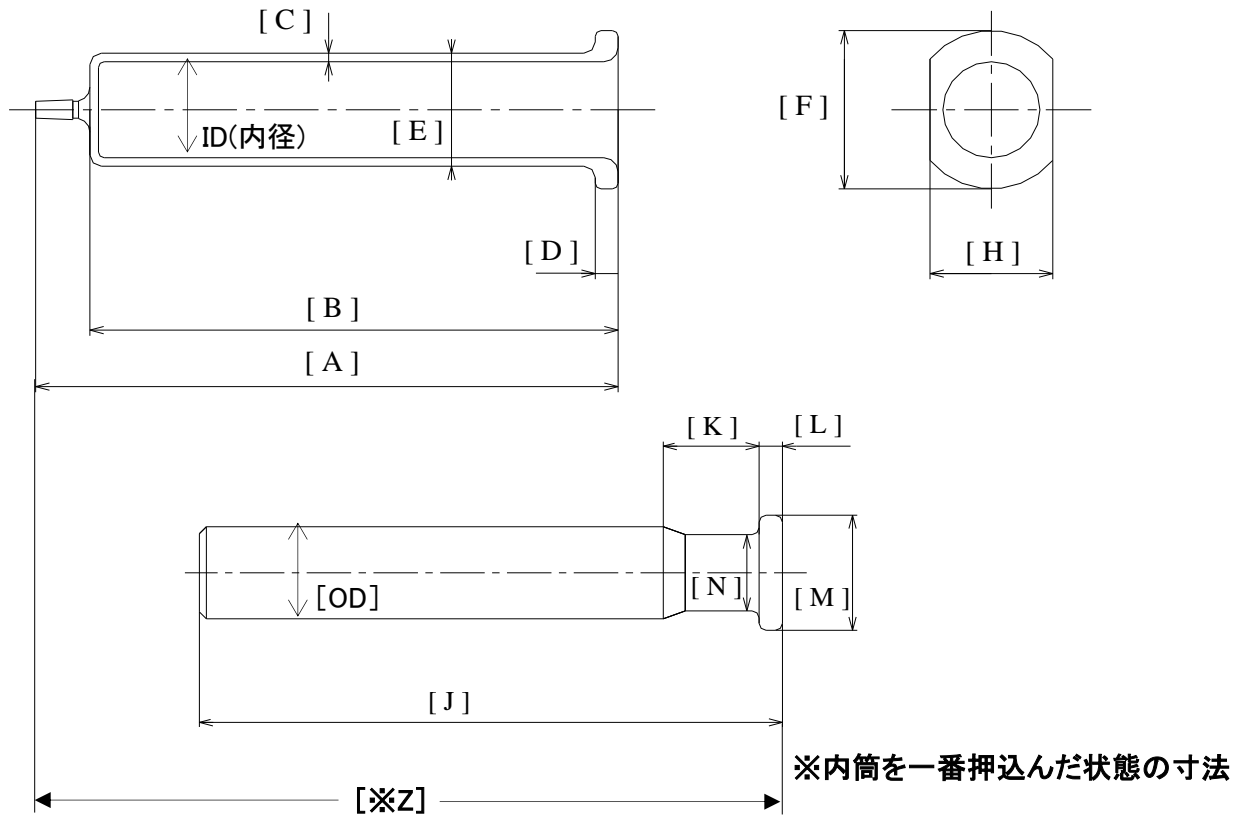
容量	規格	A	B	C	D	E	ID	F	H	J	K	L	M	N	OD	Z
1ml	-	72	<u>55.5</u> 57.0	<u>1.5</u> 1.7	<u>3.1</u> 3.6	<u>9.6</u> 10.2	6.5	<u>16.0</u> 17.0	<u>14.5</u> 15.5	<u>64.0</u> 66.0	<u>9.0</u> 9.7	<u>2.8</u> 3.8	<u>11.0</u> 12.0	<u>5.8</u> 6.9	6.5	≒85
2ml	-	73	<u>56.0</u> 57.5	<u>1.2</u> 1.5	<u>3.1</u> 3.6	<u>12.1</u> 12.7	9.5	<u>17.0</u> 19.0	<u>15.0</u> 17.0	<u>66.0</u> 68.0	<u>11.0</u> 11.7	<u>3.0</u> 4.0	<u>13.8</u> 14.8	<u>7.4</u> 8.5	9.5	≒87
3ml	-	83	<u>65.5</u> 67.0	<u>1.2</u> 1.4	<u>3.1</u> 3.6	<u>12.4</u> 13.0	10.1	<u>18.5</u> 19.5	<u>16.0</u> 17.0	<u>76.0</u> 78.0	<u>11.5</u> 13.0	<u>3.0</u> 4.0	<u>14.0</u> 15.0	<u>7.6</u> 8.8	10.1	≒96
5ml	-	93	<u>74.0</u> 75.5	<u>1.3</u> 1.5	<u>3.2</u> 3.7	<u>15.1</u> 15.7	12.4	<u>21.5</u> 23.0	<u>20.0</u> 21.0	<u>85.0</u> 87.0	<u>12.0</u> 13.5	<u>3.2</u> 4.2	<u>16.7</u> 17.9	<u>9.4</u> 11.0	12.4	≒105
10ml	-	115	<u>95.0</u> 97.0	<u>1.5</u> 1.7	<u>3.3</u> 4.0	<u>18.0</u> 18.6	15.0	<u>25.5</u> 27.0	<u>23.5</u> 24.5	<u>108.0</u> 110.0	<u>14.5</u> 16.0	<u>3.8</u> 4.9	<u>19.0</u> 20.5	<u>12.0</u> 13.8	15.0	≒130
20ml	-	134	<u>114.5</u> 116.5	<u>1.8</u> 2.0	<u>4.3</u> 5.1	<u>22.6</u> 23.3	18.9	<u>32.0</u> 32.8	<u>29.0</u> 29.8	<u>131.0</u> 133.0	<u>17.5</u> 19.0	<u>4.3</u> 5.8	<u>24.0</u> 25.5	<u>15.0</u> 16.8	18.9	≒154
30ml	-	140	<u>119.0</u> 121.5	<u>2.1</u> 2.3	<u>4.7</u> 5.5	<u>26.9</u> 27.7	22.6	<u>36.5</u> 38.5	<u>33.0</u> 35.0	<u>139.0</u> 142.0	<u>21.5</u> 23.5	<u>4.9</u> 6.1	<u>27.3</u> 28.8	<u>17.7</u> 19.5	22.6	≒163
50ml	-	172	<u>152.0</u> 154.5	<u>2.3</u> 2.6	<u>5.5</u> 6.5	<u>30.0</u> 31.0	25.3	<u>41.5</u> 43.0	<u>39.0</u> 41.0	<u>173.5</u> 176.5	<u>23.0</u> 25.0	<u>5.9</u> 7.5	<u>31.5</u> 33.0	<u>20.8</u> 22.6	25.3	≒198
100ml	-	182	<u>157.5</u> 161.0	<u>2.5</u> 2.7	<u>6.0</u> 7.0	<u>40.5</u> 41.9	35.7	<u>54.5</u> 56.5	<u>50.0</u> 52.5	<u>187.5</u> 190.5	<u>35.5</u> 38.1	<u>7.1</u> 9.2	<u>41.0</u> 43.0	<u>30.0</u> 32.5	35.7	≒215

受注生産(返品不可)

200ml	-	239	<u>218.0</u> 220.0	<u>2.7</u> 2.9	<u>7.0</u> 8.0	<u>47.3</u> 48.7	42.4	<u>61.9</u> 63.0	<u>58.8</u> 60.2	<u>255.2</u> 256.6	<u>31.3</u> 32.7	<u>12.6</u> 13.0	<u>53.5</u> 54.6	<u>27.4</u> 28.8	42.4	≒279
300ml	-	268	<u>242.0</u> 247.0	<u>3.0</u> 3.5	<u>8.0</u> 8.5	<u>52.0</u> 57.0	49.0	<u>66.0</u> 71.0	<u>64.5</u> 69.5	<u>277.0</u> 282.0	<u>32.0</u> 37.0	<u>13.0</u> 13.5	<u>56.0</u> 61.0	-	49.0	≒303
500ml	-	286	<u>260.0</u> 265.0	<u>4.0</u> 4.5	<u>9.0</u> 9.5	<u>67.0</u> 72.0	62.0	<u>82.0</u> 87.0	<u>80.5</u> 85.5	<u>307.0</u> 312.0	<u>44.0</u> 49.0	<u>14.0</u> 14.5	<u>66.0</u> 71.0	-	62.0	≒333
1000ml	-	298	<u>272.0</u> 277.0	<u>6.0</u> 6.5	<u>9.5</u> 10.0	<u>97.0</u> 102.0	88.0	<u>111.0</u> 116.0	<u>109.5</u> 114.5	<u>313.0</u> 318.0	<u>37.0</u> 42.0	<u>18.0</u> 18.5	<u>107.0</u> 112.0	-	88.0	≒338

※ガラス製の為、上記寸法値と異なる場合がございます。

■ インターチェンジャブル注射器 ガラス先

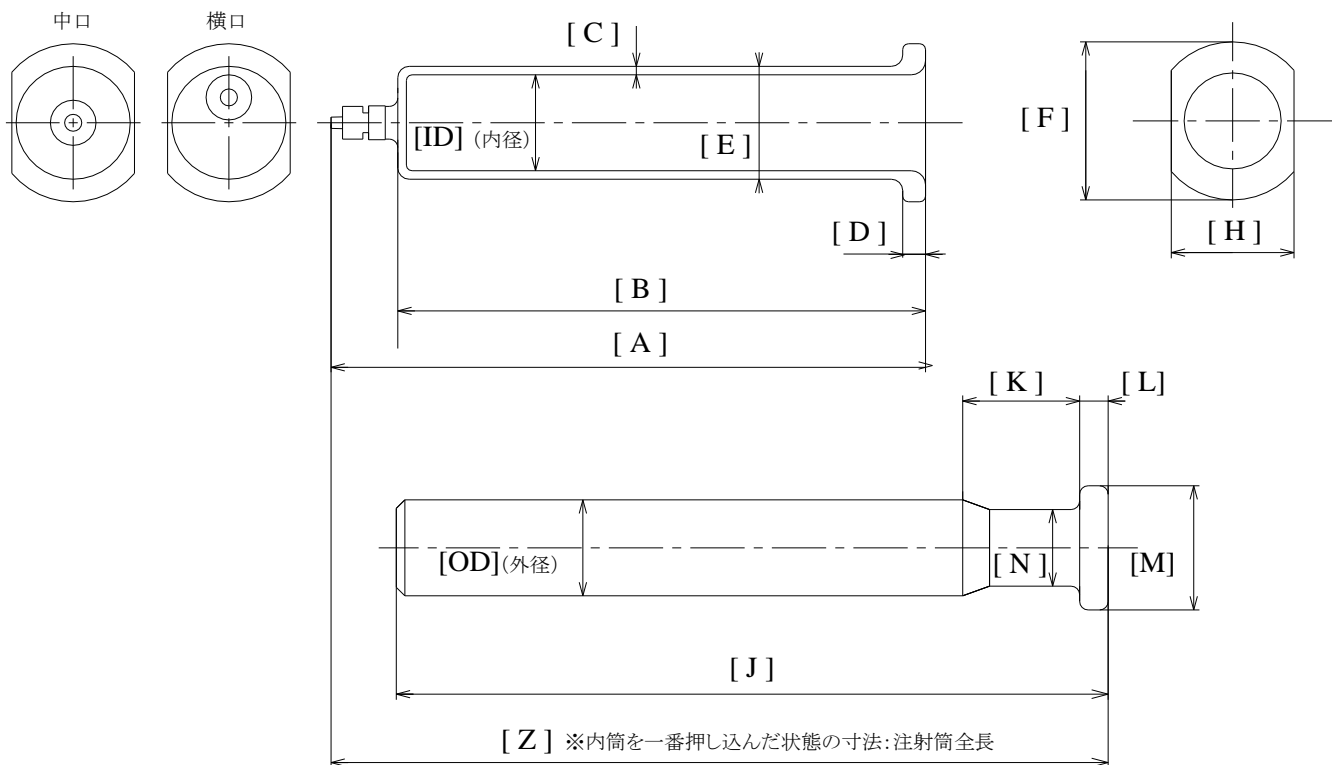


単位(mm)

容量	規格	A	B	C	D	E	ID	F	H	J	K	L	M	N	OD	Z
1ml	N	67	55.5	1.5	3.1	9.6	6.5	16.0	14.5	64.0	9.0	2.8	11.0	5.8	6.5	≒79
			57.0	1.7	3.6	10.2		17.0	15.5	66.0	9.7	3.8	12.0	6.9		
2ml	I	68	56.0	1.2	3.1	11.5	9.1	17.0	15.0	66.0	11.0	3.0	13.8	7.4	9.1	≒81
			57.5	1.5	3.6	12.1		19.0	17.0	68.0	11.7	4.0	14.8	8.5		
2ml	N	69	56.0	1.2	3.1	12.1	9.5	17.0	15.0	66.0	11.0	3.0	13.8	7.4	9.5	≒82
			57.5	1.5	3.6	12.7		19.0	17.0	68.0	11.7	4.0	14.8	8.5		
3ml	N	77	65.5	1.2	3.1	12.4	10.1	18.5	16.0	76.0	11.5	3.0	14.0	7.6	10.1	≒89
			67.0	1.4	3.6	13.0		19.5	17.0	78.0	13.0	4.0	15.0	8.8		
5ml	N	85	74.0	1.3	3.2	15.1	12.4	21.5	20.0	85.0	12.0	3.2	16.7	9.4	12.4	≒100
			75.5	1.5	3.7	15.7		23.0	21.0	87.0	13.5	4.2	17.9	11.0		
10ml	I	108	95.0	1.5	3.3	18.0	15.0	25.5	23.5	108.0	14.5	3.8	19.0	12.0	15.0	≒123
			97.0	1.7	4.0	18.6		27.0	24.5	110.0	16.0	4.9	20.5	13.8		
10ml	N	109	95.0	1.5	3.3	18.6	15.5	25.5	23.5	108.0	14.5	3.8	19.0	12.0	15.5	≒124
			97.0	1.7	4.0	19.2		27.0	24.5	110.0	16.0	4.9	20.5	13.8		
20ml	N/2	128	114.5	1.8	4.3	22.6	18.9	32.0	29.0	131.0	17.5	4.3	24.0	15.0	18.9	≒146
			116.5	2.0	5.1	23.3		32.8	29.8	133.0	19.0	5.8	25.5	16.8		
20ml	I	121	109.0	1.8	4.3	23.9	20.3	32.5	29.0	124.0	16.5	4.3	24.0	15.7	20.3	≒140
			111.0	2.0	5.1	24.6		34.0	31.0	126.0	18.0	5.8	25.5	17.5		
20ml	N	122	109.0	1.8	4.3	23.9	20.0	32.5	29.0	124.0	16.5	4.3	24.0	15.7	20.0	≒141
			111.0	2.0	5.1	24.6		34.0	31.0	126.0	18.0	5.8	25.5	17.5		
30ml	N	134	119.0	2.1	4.7	26.9	22.6	36.5	33.0	139.0	21.5	4.9	27.3	17.7	22.6	≒155
			121.5	2.3	5.5	27.7		38.5	35.0	142.0	23.5	6.1	28.8	19.5		
50ml	N	145	129.0	2.3	5.5	32.1	27.5	43.0	40.0	154.5	24.5	5.9	33.5	22.8	27.5	≒175
			132.0	2.6	6.5	33.1		44.5	42.0	157.5	26.0	7.5	35.0	24.6		
100ml	N	175	157.5	2.5	6.0	40.5	35.7	54.5	50.0	187.5	35.5	7.1	41.0	30.0	35.7	≒210
			161.0	2.7	7.0	41.9		56.5	52.5	190.5	38.1	9.2	43.0	32.5		

※ガラス製の為、上記寸法値と異なる場合がございます。

■インターチェンジャブル注射器 ロック・メタル先

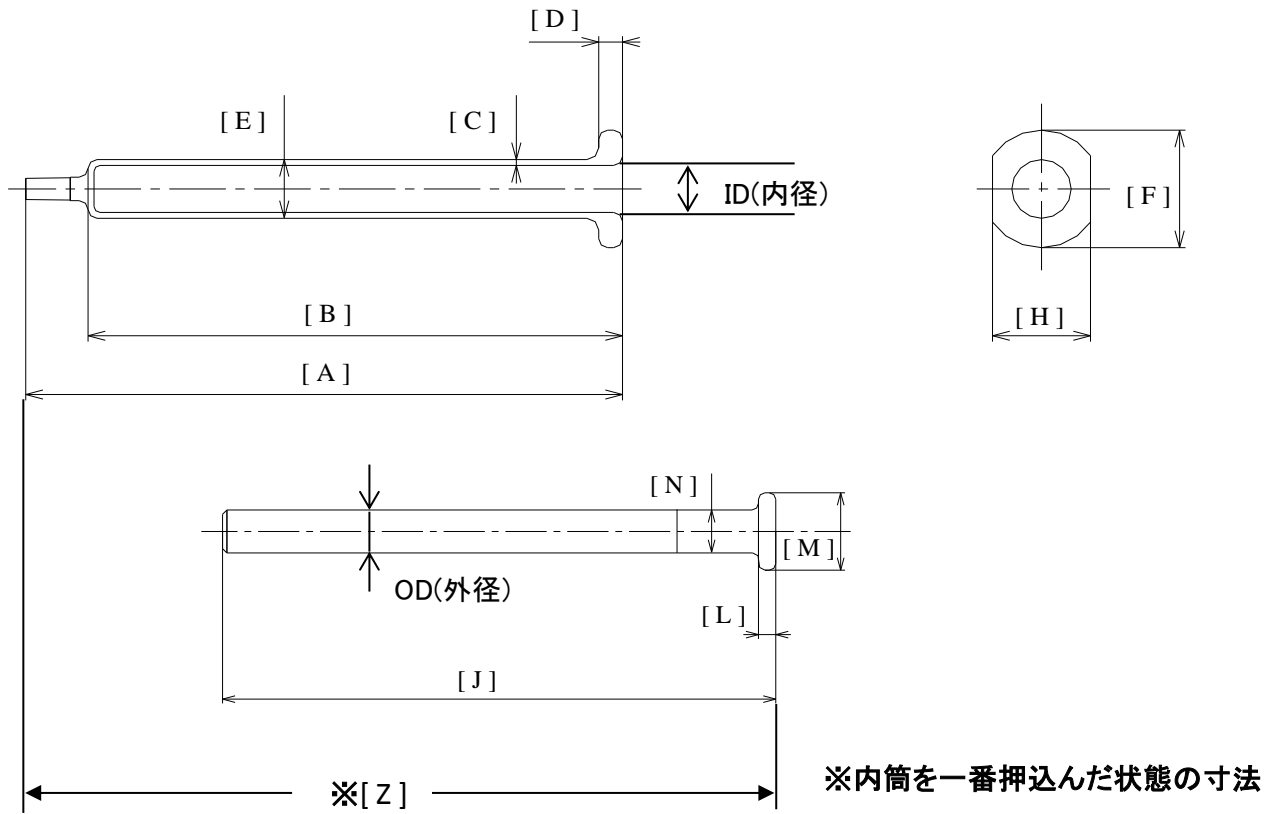


単位(mm)

容量	規格	A	B	C	D	E	ID	F	H	J	K	L	M	N	OD	Z
1ml	N	72	55.5	1.5	3.1	9.6	6.5	16.0	14.5	64.0	9.0	2.8	11.0	5.8	6.5	≒85
			57.0	1.7	3.6	10.2		17.0	15.5	66.0	9.7	3.8	12.0	6.9		
2ml	I	73	56.0	1.2	3.1	11.5	9.1	17.0	15.0	66.0	11.0	3.0	13.8	7.4	9.1	≒87
			57.5	1.5	3.6	12.1		19.0	17.0	68.0	11.7	4.0	14.8	8.5		
2ml	N	73	56.0	1.2	3.1	12.1	9.5	17.0	15.0	66.0	11.0	3.0	13.8	7.4	9.5	≒87
			57.5	1.5	3.6	12.7		19.0	17.0	68.0	11.7	4.0	14.8	8.5		
3ml	N	83	65.5	1.2	3.1	12.4	10.1	18.5	16.0	76.0	11.5	3.0	14.0	7.6	10.1	≒96
			67.0	1.4	3.6	13.0		19.5	17.0	78.0	13.0	4.0	15.0	8.8		
5ml	N	93	74.0	1.3	3.2	15.1	12.4	21.5	20.0	85.0	12.0	3.2	16.7	9.4	12.4	≒105
			75.5	1.5	3.7	15.7		23.0	21.0	87.0	13.5	4.2	17.9	11.0		
10ml	I	115	95.0	1.5	3.3	18.0	15.0	25.5	23.5	108.0	14.5	3.8	19.0	12.0	15.0	≒130
			97.0	1.7	4.0	18.6		27.0	24.5	110.0	16.0	4.9	20.5	13.8		
10ml	N	115	95.0	1.5	3.3	18.6	15.5	25.5	23.5	108.0	14.5	3.8	19.0	12.0	15.5	≒130
			97.0	1.7	4.0	19.2		27.0	24.5	110.0	16.0	4.9	20.5	13.8		
20ml	N/2	134	114.5	1.8	4.3	22.6	18.9	32.0	29.0	131.0	17.5	4.3	24.0	15.0	18.9	≒154
			116.5	2.0	5.1	23.3		32.8	29.8	133.0	19.0	5.8	25.5	16.8		
20ml	I	130	109.0	1.8	4.3	23.9	20.3	32.5	29.0	124.0	16.5	4.3	24.0	15.7	20.3	≒146
			111.0	2.0	5.1	24.6		34.0	31.0	126.0	18.0	5.8	25.5	17.5		
20ml	N	130	109.0	1.8	4.3	23.9	20.0	32.5	29.0	124.0	16.5	4.3	24.0	15.7	20.0	≒147
			111.0	2.0	5.1	24.6		34.0	31.0	126.0	18.0	5.8	25.5	17.5		
30ml	N	140	119.0	2.1	4.7	26.9	22.6	36.5	33.0	139.0	21.5	4.9	27.3	17.7	22.6	≒163
			121.5	2.3	5.5	27.7		38.5	35.0	142.0	23.5	6.1	28.8	19.5		
50ml	N	152	129.0	2.3	5.5	32.1	27.5	43.0	40.0	154.5	24.5	5.9	33.5	22.8	27.5	≒180
			132.0	2.6	6.5	33.1		44.5	42.0	157.5	26.0	7.5	35.0	24.6		
100ml	N	182	157.5	2.5	6.0	40.5	35.7	54.5	50.0	187.5	35.5	7.1	41.0	30.0	35.7	≒215
			161.0	2.7	7.0	41.9		56.5	52.5	190.5	38.1	9.2	43.0	32.5		

※ガラス製の為、上記寸法値と異なる場合がございます。

■白硬・インターチェンジャブル注射器 ガラス先 微量用

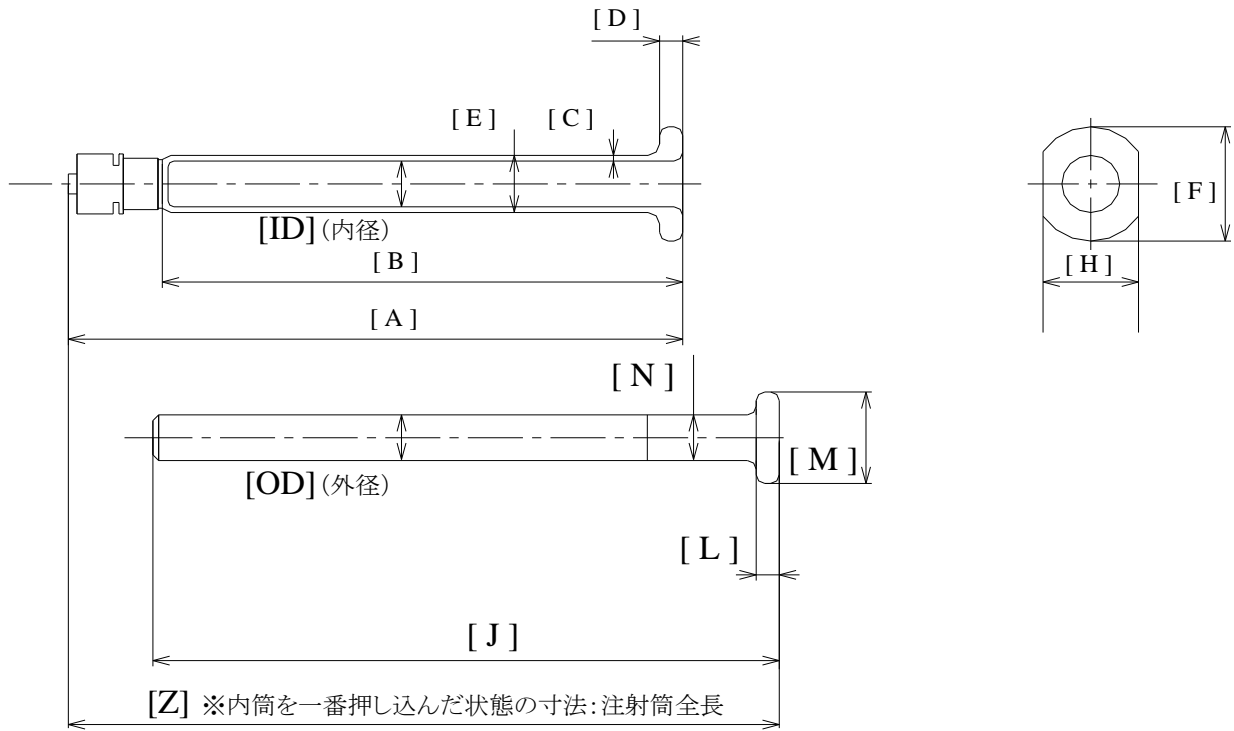


単位(mm)

容量	規格	A(最大)	B	C	D	E	ID	F	H	J	L	M	N	OD	Z
1/4ml 微量用	N	73	61.0	1.5	2.5	7.0	3.1	13.2	11.0	73.0	2.1	8.5	3.1	3.1	≒85
			64.0	2.0	3.5	7.5		14.3	13.0	74.0		3.0	9.5		
1/2ml 微量用	I	85	74.0	1.5	2.5	6.8	3.7	13.2	11.8	83.0	2.3	10.5	3.3	3.7	≒94
			77.0	2.4	3.5	7.2		14.3	13.2	84.0		3.2	12.0		
1ml 微量用	N	100	88.0	1.6	2.7	8.1	4.8	14.4	12.3	96.0	2.4	11.0	3.9	4.8	≒109
			91.0	1.9	3.7	8.5		15.5	13.6	99.0		3.4	12.0		
2ml 微量用	N	100	88.0	1.6	3.0	9.7	6.5	15.8	14.1	96.0	2.4	11.5	5.8	6.5	≒109
			91.0	1.9	4.0	10.2		17.0	15.5	99.0		3.4	13.0		

※ガラス製の為、上記寸法値と異なる場合がございます。

■ 白硬・インターチェンジャブル注射器 ロック先 微量用

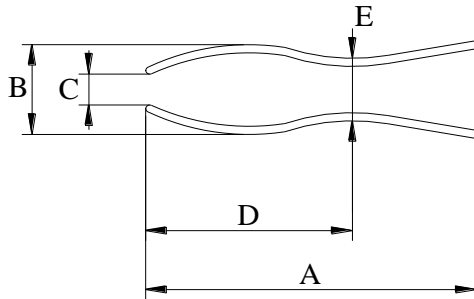


単位(mm)																
容量	規格	A(最大)	B	C	D	E	ID	F	H	J	L	M	N	OD	Z	
1ml 微量用	N	106	88.0	1.6	2.7	8.1	4.8	14.4	12.3	96.0	2.4	11.0	3.9	4.8	≒115	
			91.0	1.9	3.7	8.5		15.5	13.6	99.0	3.4	12.0	4.5			
2ml 微量用	N	106	88.0	1.6	3.0	9.7	6.5	15.8	14.1	96.0	2.4	11.5	5.8	6.5	≒116	
			91.0	1.9	4.0	10.2		17.0	15.5	99.0	3.4	13.0	6.5			

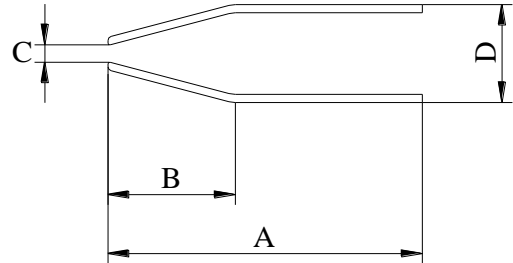
※ガラス製の為、上記寸法値と異なる場合がございます。

■ 浣腸先・バルーン先 先端部

浣腸先



バルーン先



浣腸先寸法表

単位(mm)

容量	A	B	C	D	E	穴径
30ml	28.0	8.0	2.3	17.0	7.0	—
	29.0	8.5	3.0	18.0	7.2	
50ml	32.0	9.5	2.5	19.0	8.0	—
	33.0	10.0	3.5	20.0	8.5	
100ml	39.0	11.0	3.2	22.0	8.5	—
	40.0	11.2	5.0	25.0	10.0	
200ml	41.0	12.8	3.4	34.0	11.0	—
	43.0	13.2	5.2	36.0	12.0	
300ml	49.0	14.5	8.0	—	—	4.0
	51.0	15.5	9.0	—	—	5.0
500ml	54.0	16.5	8.5	—	—	5.0
	56.0	17.5	9.5	—	—	6.0
1000ml	64.0	19.5	9.5	—	—	5.5
	66.0	20.5	10.5	—	—	6.5

バルーン先寸法表

単位(mm)

容量	A	B	C	D
30ml	32.0	13.0	4.0	12.0
50ml	38.0	13.0	4.0	12.0
100ml	43.0	13.0	4.0	12.0

※先端部の外径: 6.0~7.0(mm)

※ガラス製の為、上記寸法値と異なる場合がございます。